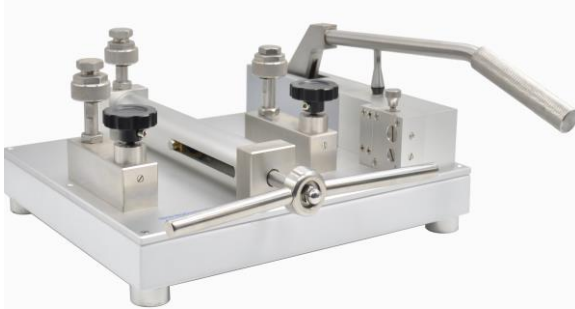


Пресс пневматический

УСД-60ПЗ



Пресс УСД-60ПЗ является вспомогательным оборудованием, применяемым для поверки и калибровки средств измерения давления методом сличения показаний эталонного и рабочего средств измерений. Пресс может использоваться как в полевых, так и в лабораторных условиях.

Общие сведения

УСД-60ПЗ - пневматический мановакуумметрический пресс (компаратор) является портативным прибором, предназначенным для создания давления от минус 95 кПа до 6 МПа. Использование вентиля точной регулировки позволяет устанавливать давление с точностью до 10 Па. Дизайн и конструкция обратного клапана делает переключение с вакуума на избыточное давление и обратно плавным и удобным. Три стандартных выходных порта обеспечивают быструю установку образцового и двух тестируемых приборов без использования гаечных ключей.

Функциональность

УСД-60ПЗ обеспечивает возможность калибровки тестируемых приборов в области низких и высоких давлений в полевых и лабораторных условиях и может широко использоваться на предприятиях энергетической, химической, нефтеперерабатывающей промышленности, металлургии, в узлах учета энергоносителей и т.д. Конструкция пресса обеспечивает простое управление и удобное обслуживание.

Техническая спецификация

Диапазон рабочих давлений: УСД-60ПЗ от минус 95 кПа до +6 МПа.

Рабочая среда: воздух.

Разрешение: 10 Па.

Выходные порты: три порта из нержавеющей стали.

Быстросъемные порты с внутренней резьбой М20×1,5.

Детали корпуса из нержавеющей стали и алюминия.

Уплотнения из материала Buna-N.

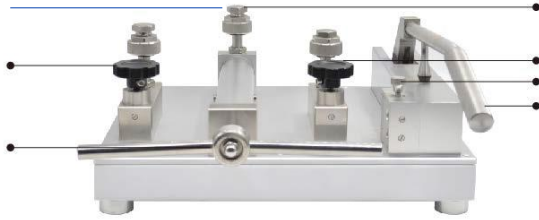
Заводская упаковка: картонная коробка с прокладкой из поролона.

Габаритные размеры: 320 мм × 390 мм × 200 мм.

Масса: 14,8 кг.

Составные части

3	6
7	4
	2
	1



1) Ручная помпа

Чтобы создать давление примерно до 1,0 – 1,2 МПа перемещайте рукоятку помпы несколько раз вверх-вниз. Ручная помпа выполняет функцию подпрессовки.

2) Обратный клапан (Давление/Вакуум)

Нажмите кнопку для переключения на создание избыточного давления. Потяните кнопку на себя для создания вакуума.

3) Выходные порты

Один для установки образцового прибора, два других – для испытуемых

4) Запорный клапан

Закройте клапан вращая его по часовой стрелке и откройте его вращая его против часовой стрелки.

5) Подающий винт (винтовой насос)

Увеличивайте давление путем вращения подающего винта по часовой стрелке, уменьшайте давление, вращая подающий винт против часовой стрелки.

6) Заглушка

Защищает рабочую магистраль от попадания пыли, влаги, механических фракций.

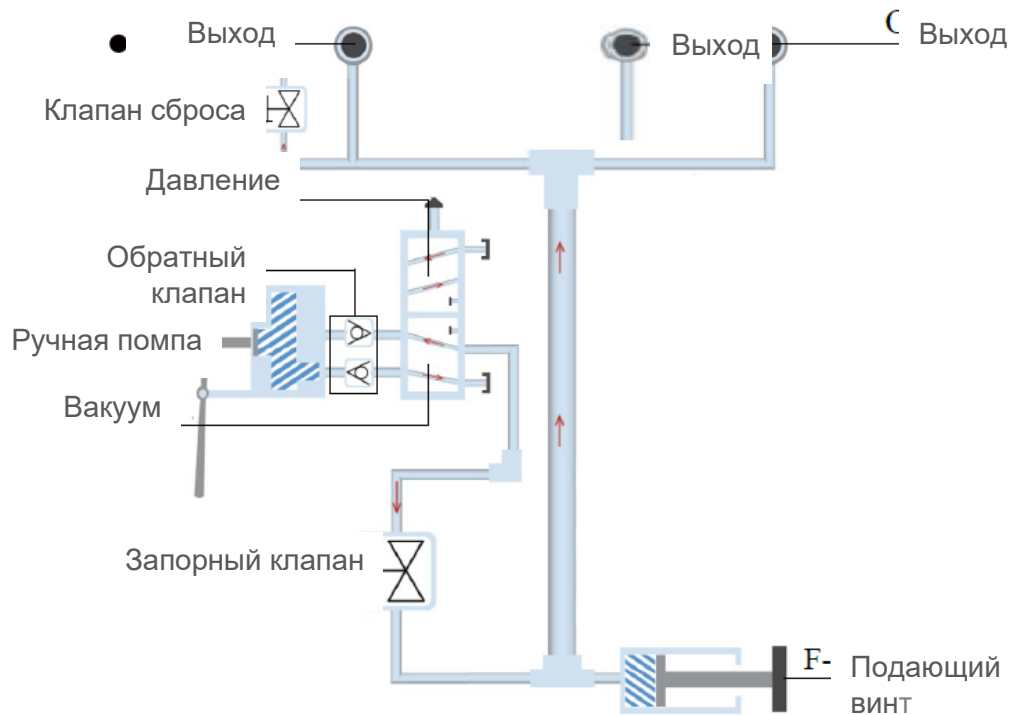
7) Предохранительный клапан

Для генерации давления вращайте клапан по часовой стрелке. Для сброса давления медленно вращайте его против часовой стрелки.

Принцип действия

УСД-60ПЗ состоит из ручной помпы, предохранительного клапана, клапана сброса, обратного клапана, выходных портов и других элементов. Манометр может быть легко и быстро установлен на выходной порт. Для переключения с вакуума на избыточное давление и обратно используйте обратный клапан (нажать для создания давления и втянуть для создания вакуума). Предварительно накачайте давление ручной помпой и используйте винтовой насос для точной установки давления (по часовой стрелке для повышения и против часовой стрелки для понижения).

Функциональную схему смотрите ниже.



Внимание!

1. При снятии испытуемого вакуумметра в системе не должно быть остаточного давления (разряжения).
2. Перед подачей давления проверьте положение обратного клапана. В противном случае возможно возникновение утечки.
3. Регулярно меняйте уплотнительные кольца.
4. Рабочей средой является воздух. Не допускайте попадания жидких и механических фракций в систему вакуумного компаратора.
5. Данная система пневматическая. Не допускайте попадания влаги внутрь.
6. УСД-60ПЗ пневматический прибор. Не калибруйте датчики, работающие на жидких средах без предварительной их промывки и просушки. Регулярно вращайте подающий винт.

Комплект поставки

- Пресс пневматическая УСД-60ПЗ
- Паспорт
- Комплект запасных уплотнителей
- Руководство по эксплуатации

Опции

№ п/п	Наименование	Модель
1	Комплект переходников «M20×1,5» 10 шт. (m/f)	HSPA-01
2	Комплект переходников «1/4NPT» 10 шт. (m/f)	HSPA-02
3	Комплект переходников «M20×1,5» 18 шт. (m/f, m)	HSPA-18
4	Комплект переходников «M20×1,5» 54 шт. (m, f/f, m), 20 прокладок, 30 уплотнительных колец, 2 шланга, 2 тройника, разводной ключ, угловой адаптер, стрелкосниматель, лента «Фум», кейс	HSPA-64
5	Цифровой манометр	ЦМ100
6	Цифровой манометр	ЦМ200
7	Цифровой манометр с функцией калибратора	ЦМ300