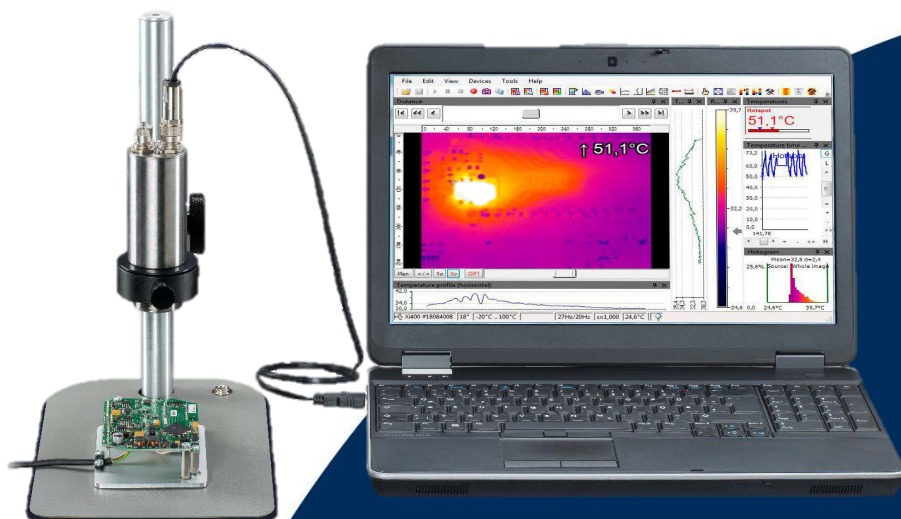


www.met-az.uz

METROLOGIYA
AZIYA



Новинка!

Xi 400

**Инфракрасная камера
с микроскопной оптикой**

**Инновационные
инфракрасные
технологии**

ООО «Metrologiya Aziya»,
Республика Узбекистан,
г. Ташкент, Яккасарайский р-н,
ул. Усмана Носира, дом 51
Тел. + 998 95 811-4000
e-mail: info@met-az.uz

Компактная ИК-камера с микроскопной оптикой

Особенности

Компактная промышленная ИК-камера с тепловизионным разрешением 382 × 288 пикс для визуализации зоны измерений
 Электронный привод для фокусировки
 Высокое оптическое разрешение: размер зоны измерений до 390:1 с функциями указания точки измерения температуры
 Частота кадров 80 Гц для мониторинга быстрых тепловых процессов
 Полный комплект поставки по умолчанию – включает гибко настраиваемое ПО обработки изображений и кабели для подключения



Технические характеристики

Оптическое разрешение	382 × 288 пикс
Детектор	FPA, без охлаждения (с шагом 17 мкм)
Спектральный диапазон	7,5 ... 13 мкм
Диапазон измерений температуры	-20 °C...100 °C, 0 °C...250 °C, (20)150 °C...900 °C ¹⁾
Частота кадров	80 Гц / 27 Гц
Оптика (поле зрения, FOV)	18° × 14° (f=20), 29° × 22° (f=12.7), 53° × 38° (f=7.7), 80° × 54° (f=5.7)
Микро оптика	18° × 14° (f=20), макс. разрешение 240 мкм
Фокусировка	Привод фокусировки с дистанционным управлением
Оптическое разрешение (D:S)	390 : 1 (оптика 18°)
Тепловая чувствительность (NETD)	80 мК
Пределы допускаемой основной погрешности измерений	±2 °C или ±2 %, берется наибольшее значение
Интерфейс ПК	USB 2.0 / опционально: преобразование USB в GigE (PoE)
Интерфейс процесса (PIF), стандартный	Вход 0...10 В, цифровой вход (макс. 24 В), выход 0...10 В
Интерфейс процесса (PIF), промышленный	2 входа 0...10 В, цифровой вход (макс. 24 В), три выхода 0...10 В, три реле (0...30 В / 400 мА), реле самодиагностики
Длина кабеля (USB)	1 м (по умолчанию), 3 м, 5 м, 10 м, 20 м
Температура окружающей среды	от 0 °C до +50 °C
Корпуса (размер/стандарт)	Ø 36 мм x 100 мм (резьба M30x1) / IP67 (NEMA 4)
Масса	200 г
Виброустойчивость ²⁾	МЭК 60068-2-27 (25 G и 50 G) МЭК 60068-2-6 (синусоидальная форма) МЭК 60068-2-64 (широкополосный спектр колебаний)
Электропитание	USB
Комплектность поставки	Модуль построения изображений Xi Кабель USB (1 м) Стандартный кабель PIF (1 м) с разъемом Монтажный кронштейн с отверстиями с резьбой для крепления к опоре, монтажная гайка ПО optris® PIX Connect

¹⁾ Положение о погрешности действует при температурах выше 150 °C

²⁾ Более подробная информация представлена в Руководстве по эксплуатации