

Пресс пневматический

УСД-40П



Пресс УСД-40П является вспомогательным оборудованием, применяемым для поверки и калибровки средств измерения давления методом сличения показаний эталонного и рабочего средств измерений. Пресс может использоваться как в полевых, так и в лабораторных условиях

Общие сведения

УСД-40П пневматический мановакуумметрический пресс (компаратор) является портативным прибором и предназначен для создания давления от минус 95 кПа до 4 МПа. Использование вентиля точной регулировки позволяет регулировать давление с точностью до 10 Па. Дизайн и конструкция обратного клапана делает переключение с вакуума на избыточное давление и обратно плавным и удобным. Два стандартных выходных порта обеспечивают быструю установку образцового и тестируемого приборов без использования гаечных ключей.

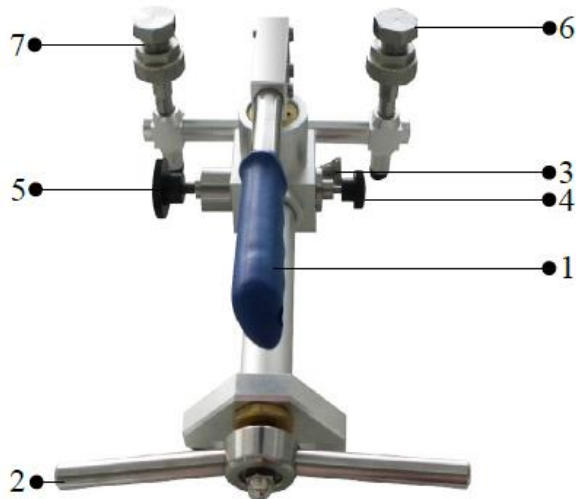
Функциональность

Пресс обеспечивает возможность калибровки тестируемых приборов в области низких и высоких давлений в полевых и лабораторных условиях и может широко использоваться на предприятиях энергетической, химической, нефтеперерабатывающей промышленности, металлургии, в узлах учета энергоносителей и т.д. Конструкция пресса обеспечивает простое управление и удобное обслуживание.

Техническая спецификация

Диапазон рабочих давлений: от -95 кПа до +4 МПа.
Рабочая среда: воздух.
Разрешение: 10 Па.
Выходные порты: два порта из нержавеющей стали.
Быстросъемные порты с внутренней резьбой М20×1,5.
Детали корпуса из нержавеющей стали и алюминия.
Уплотнения из материала Buna-N.
Заводская упаковка: картонная коробка с прокладкой из поролона.
Габаритные размеры: 286 мм × 198 мм × 140 мм.
Масса: 2,7 кг.

Составные части

**1 – Ручная помпа**

Чтобы создать давление примерно до 1 – 2 МПа перемещайте рукоятку помпы несколько раз вверх-вниз. Ручная помпа выполняет функцию подпрессовки.

2 – Подающий винт (винтовой насос)

Для повышения давления вращайте винт по часовой стрелке, для снижения давления вращайте винт против часовой стрелки.

3 – Обратный клапан (Давление/Вакуум)

Нажмите кнопку для переключения на создание избыточного давления. Потяните кнопку на себя для создания вакуума.

4 – Клапан сброса

Закройте клапан поворачивая по часовой стрелке перед тем, как создавать давление. Для сброса давления медленно поворачивайте против часовой стрелки.

5 – Вентиль точной регулировки

Для повышения давления вращайте вентиль по часовой стрелке. Для уменьшения – вращайте против часовой стрелки.

6 - Заглушка

Устанавливается на неиспользуемый порт для защиты пневмосистемы от загрязнения.

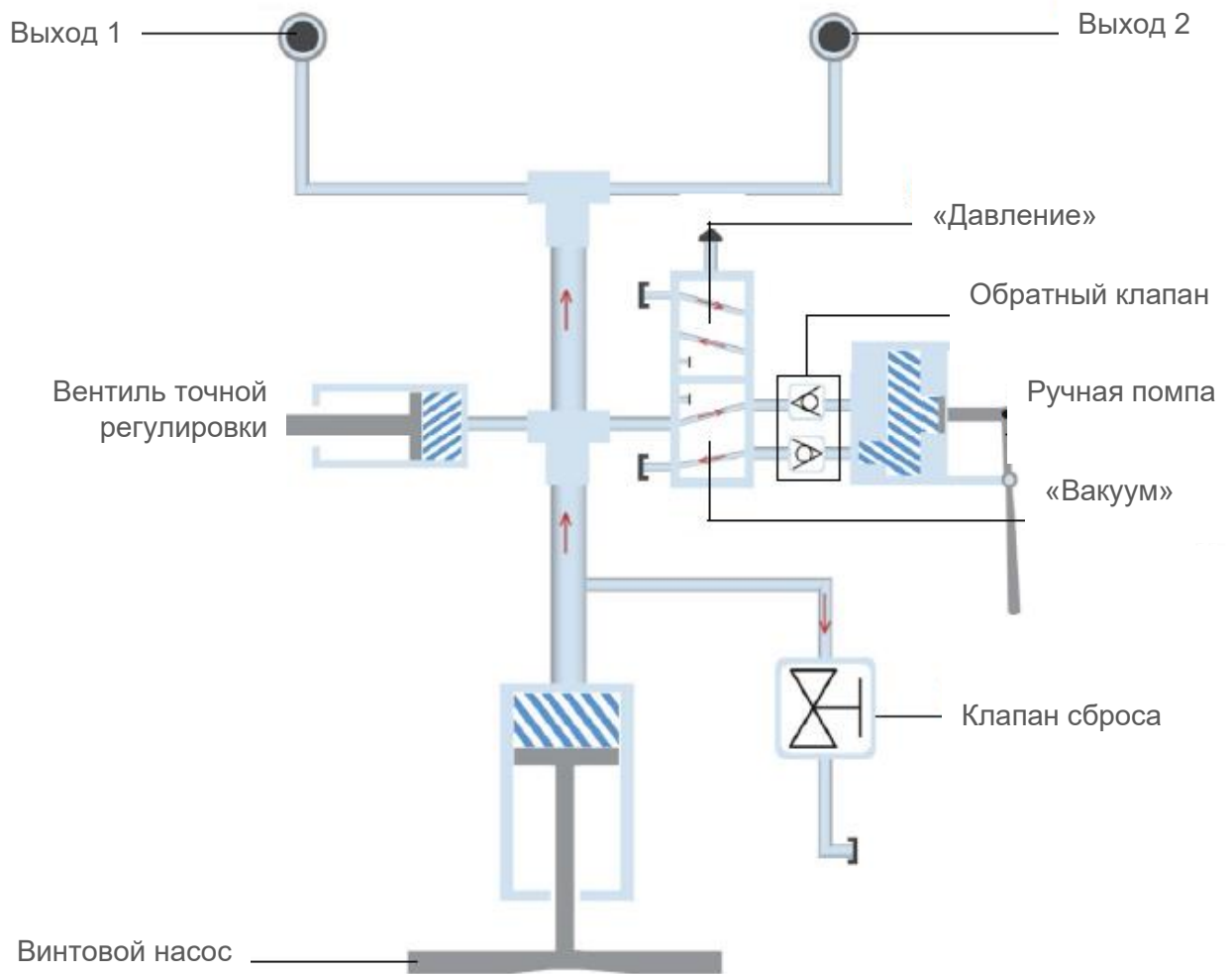
7 – Выходные порты

Один для установки образцового прибора, другой – для испытуемого.

Принцип действия

УСД-40П состоит из ручной помпы, винтового насоса, вентиля точной регулировки, клапана сброса, обратного клапана и выходных портов. Манометр может быть легко и быстро установлен на выходной порт. Для переключения с вакуума на избыточное давление и обратно используйте обратный клапан (нажать для создания давления и втянуть для создания вакуума). Предварительно накачайте давление ручной помпой и используйте винтовой насос для грубой установки давления (по часовой стрелке для повышения и против часовой стрелки для понижения). Для точной установки давления воспользуйтесь вентилем точной регулировки.

Функциональная схема представлена ниже.



Внимание!

1. При снятии испытуемого вакуумметра в системе не должно быть остаточного давления (разряжения).
2. Перед подачей давления проверьте положение обратного клапана. В противном случае возможно возникновение утечки.
3. Регулярно меняйте уплотнительные кольца.
4. Рабочей средой является воздух. Не допускайте попадания жидких и механических фракций в систему вакуумного компаратора.
5. Данная система пневматическая. Не допускайте попадания влаги внутрь.
6. УСД-40П пневматический прибор. Не калибруйте датчики, работающие на жидких средах без предварительной их промывки и просушки. Регулярно вращайте винтовой насос и вентиль точной регулировки.

Комплект поставки

- Пресс пневматический УСД-40П
- Паспорт
- Комплект запасных уплотнителей
- Руководство по эксплуатации

Опции

| № п/п | Наименование | Модель |
|-------|---|---------|
| 1 | Комплект переходников «M20×1,5» 10 шт. (m/f) | HSPA-01 |
| 2 | Комплект переходников «1/4NPT» 10 шт. (m/f) | HSPA-02 |
| 3 | Комплект переходников «M20×1,5» 18 шт. (m/f, m) | HSPA-18 |
| 4 | Комплект переходников «M20×1,5» 54 шт. (m, f/f, m), 20 прокладок, 30 уплотнительных колец, 2 шланга, 2 тройника, разводной ключ, угловой адаптер, стрелкосниматель, лента «Фум», кейс | HSPA-64 |
| 5 | Цифровой манометр | ЦМ100 |
| 6 | Цифровой манометр | ЦМ200 |
| 7 | Цифровой манометр с функцией калибратора | ЦМ300 |