

## Пресс пневматический

# УСД-140ПЗ



Пресс УСД-140ПЗ является вспомогательным оборудованием, применяемым для поверки и калибровки средств измерения давления методом сличения показаний эталонного и рабочего средств измерений. Пресс может использоваться как в полевых, так и в лабораторных условиях.

### Общие сведения

УСД-140ПЗ - пневматический мановакуумметрический пресс (компаратор) является портативным прибором, предназначенным для создания давления от минус 95 кПа до 14 МПа. Использование вентиля точной регулировки позволяет регулировать давление с точностью до 10 Па. Дизайн и конструкция обратного клапана делает переключение с вакуума на избыточное давление и обратно плавным и удобным. Три стандартных выходных порта обеспечивают быструю установку образцового и двух тестируемых приборов без использования гаечных ключей.

### Функциональность

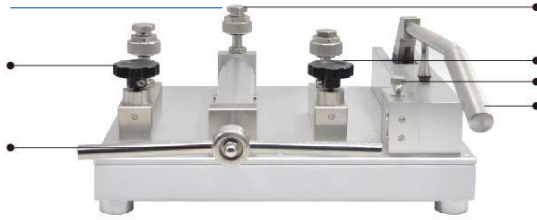
УСД-140ПЗ обеспечивает возможность калибровки тестируемых приборов в области низких и высоких давлений в полевых и лабораторных условиях и может широко использоваться на предприятиях энергетической, химической, нефтеперерабатывающей промышленности, металлургии, в узлах учета энергоносителей и т.д. Конструкция прессы обеспечивает простое управление и удобное обслуживание.

### Техническая спецификация

Диапазон рабочих давлений: УСД-140ПЗ от -95 кПа до +14 МПа.  
Рабочая среда: воздух.  
Разрешение: 10 Па.  
Выходные порты: три порта из нержавеющей стали.  
Быстросъемные порты с внутренней резьбой М20×1,5.  
Детали корпуса из нержавеющей стали и алюминия.  
Уплотнения из материала Buna-N.  
Заводская упаковка: картонная коробка с прокладкой из поролона.  
Габаритные размеры: 320 мм × 390 мм × 200 мм.  
Масса: 14,8 кг.

### Составные части

3	6
7	4
	2
	1

**1) Ручная помпа**

Чтобы создать давление примерно до 1,0 – 1,2 МПа перемещайте рукоятку помпы несколько раз вверх-вниз. Ручная помпа выполняет функцию подпрессовки.

**2) Обратный клапан (Давление/Вакуум)**

Нажмите кнопку для переключения на создание избыточного давления. Потяните кнопку на себя для создания вакуума.

**3) Выходные порты**

Один для установки образцового прибора, два других – для испытуемых

**4) Запорный клапан**

Закройте клапан вращая его по часовой стрелке и откройте его вращая его против часовой стрелки.

**5) Подающий винт (винтовой насос)**

Увеличивайте давление путем вращения подающего винта по часовой стрелке, уменьшайте давление, вращая подающий винт против часовой стрелки.

**6) Заглушка**

Защищает рабочую магистраль от попадания пыли, влаги, механических фракций.

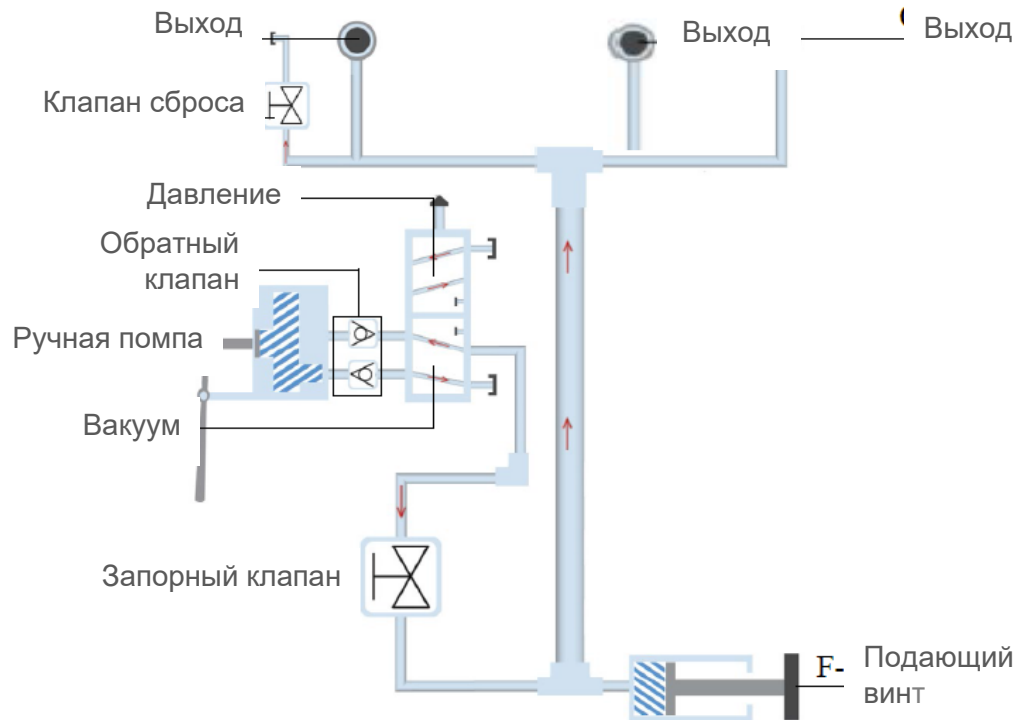
**7) Предохранительный клапан**

Для генерации давления вращайте клапан по часовой стрелке. Для сброса давления медленно вращайте его против часовой стрелки.

**Принцип действия**

УСД-140ПЗ состоит из ручной помпы, винтового насоса, клапана сброса, обратного клапана, выходных портов и других элементов. Манометр может быть легко и быстро установлен на выходной порт. Для переключения с вакуума на избыточное давление и обратно используйте обратный клапан (нажать для создания давления и втянуть для создания вакуума). Предварительно накачайте давление ручной помпой и используйте винтовой насос для точной установки давления (по часовой стрелке для повышения давления и против часовой стрелки для понижения).

Функциональную схему смотрите ниже.



### Внимание!

1. При снятии испытуемого вакуумметра в системе не должно быть остаточного давления (разряжения).
2. Перед подачей давления проверьте положение обратного клапана. В противном случае возможно возникновение утечки.
3. Регулярно меняйте уплотнительные кольца.
4. Рабочей средой является воздух. Не допускайте попадания жидких и механических фракций в систему вакуумного компаратора.
5. Данная система пневматическая. Не допускайте попадания влаги внутрь.
6. УСД-140ПЗ пневматический прибор. Не калибруйте датчики, работающие на жидких средах без предварительной их промывки и просушки. Регулярно вращайте подающий винт.

### Комплект поставки

- Пресс пневматический УСД-140ПЗ
- Паспорт
- Комплект запасных уплотнителей
- Руководство по эксплуатации

### Опции

№ п/п	Наименование	Модель
1	Комплект переходников «M20×1,5» 10 шт. (m/f)	HSPA-01
2	Комплект переходников «1/4NPT» 10 шт. (m/f)	HSPA-02
3	Комплект переходников «M20×1,5» 18 шт. (m/f, m)	HSPA-18
4	Комплект переходников «M20×1,5» 54 шт. (m, f/f, m), 20 прокладок, 30 уплотнительных колец, 2 шланга, 2 тройника, разводной ключ, угловой адаптер, стрелкосниматель, лента «Фум», кейс	HSPA-64
5	Цифровой манометр	ЦМ100
6	Цифровой манометр	ЦМ200
7	Цифровой манометр с функцией калибратора	ЦМ300